

Dauercamping

12 Monate **1.171,00**

Sommersaison, 6,5 Monate **699,00**

1. April bis 15. Oktober

Wintersaison, 6,5 Monate **522,00**

1. Oktober bis 15. April

3 Monate Sommer **504,00**

3 Monate Winter **414,00**

Müllgebühren je Monat 8,00

Stromanschlusskosten je Monat 4,00

Stromkosten je kW-Verbrauch 0,56

Duschen 0,50

In den Dauercampingpreisen sind folgende Leistungen enthalten:

- Familienangehörige (Großeltern, Eltern, Kinder, Enkel)
- Ferienprogramm
- Sportanimation
- Nutzung beheizter Freibadanlage
- Wasser

Feriencamping

Nebensaison **Hauptsaison**

16.09.-30.04. 01.05.-15.09.

Erwachsene (ab 16 Jahre) 5,80 6,40

Kinder ab 4 Jahre 3,30 3,60

Stellplatz ca. 100 m² 7,20 7,80

Motorrad, Fahrrad mit Zelt 3,60 3,90

Gruppen auf Anfrage

Transitübernachtung (17.00 - 10.00 Uhr)

2 - 5 Personen 17,60 19,20

Strompauschale / Nacht 2,50 2,50

Gäste Übernachtungstarif

Erwachsene (ab 16 Jahre) 5,80 6,40

Kinder ab 4 Jahre 3,30 3,60

Gäste Tagestarif

Erwachsene (ab 16 Jahre) 1,50 1,50

Kinder ab 4 Jahre 0,75 0,75

Ermäßigung:

ab 11. Tag = 10 % auf die Personengebühr.

Bei Vorlage eines gültigen Carnets:

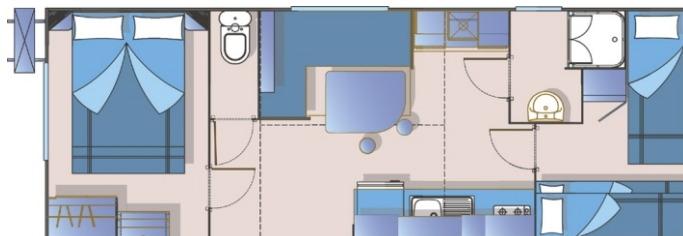
1. - 10. Tag 10 % auf die Personengebühr

ab 11. Tag 20 % auf die Personengebühr

(gilt nicht für Mietobjekte)

Mietobjekte

Mobilheim



Ausstattung:

- Elternschlafzimmer mit Doppelbett und Schränken
- Kinderzimmer mit drei Betten
- Küchen- Wohn-Bereich mit Couch, TV
- Komplett eingerichtete Küche mit Herd, Kühlschrank
- Moderne, helle Einrichtung
- Bad mit Dusche, WC Waschtisch, Abwasser
- Tageskissen u. Decken
- Heizung
- Gartenmöbel

Mietwohnwagen / Ferienwohnung 50 m²



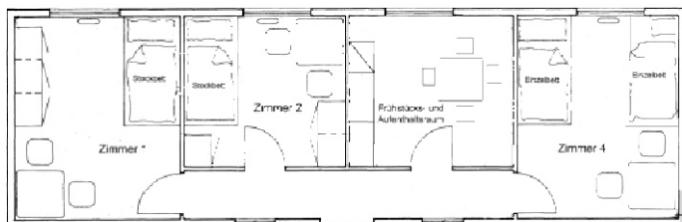
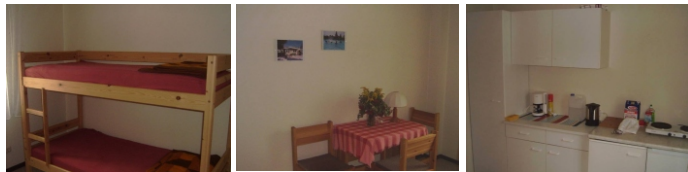
Ausstattung:

- Elternschlafzimmer mit franz. Bett und Schränken
- Stockbett für 2 Kinder
- Wohn-Bereich mit Couch, TV
- Komplett eingerichtete Küche mit Gasherd, Kühlschrank
- Moderne, helle Einrichtung
- Chemie-WC, Waschtisch
- Heizung
- Gartenmöbel Stühle, Tisch
- Freistehendes Vorzelt isoliert, winterfest
- FW: Dusche, WC

Probecamping im Mietwohnwagen mit Vorzelt

Bei anschließendem Jahresvertrag werden Ihnen zwei Übernachtungen voll angerechnet.

Zimmer



Ausstattung

- 2-Betten freistehend oder Stockbetten
- Schrank, Tisch, Stühle
- Gartenmöbel
- Heizung
- Frühstücks- u. Aufenthaltsraum
- Kochmöglichkeit
- Kühlschrank
- Kaffeemaschine
- Wasserkocher

Mietpreise pro Tag: (Grundmiete)

Mobilheim, Ferienwohnung	45,00
Mietwohnwagen	30,00
Zimmer	15,00
Erwachsene (ab 16 Jahre)	7,00
Kinder ab 4 Jahre	4,00
Kaution (Mobilheim, Mietwohnwagen, FW)	100,00
Kaution (Zimmer)	50,00
Endreinigung (Mobilheim, Mietwohnwagen, FW)	25,00
Endreinigung Zimmer	12,00

Nicht vergessen!

Mitzubringen sind nur Bettwäsche, Geschirrtücher und Handtücher

Allgemeine Bedingungen:

Die Mindestdauer des Aufenthaltes ist im Mobilheim 5 Nächte, im Mietwohnwagen 2 Nächte und in den Zimmern 1 Nacht. Am Abreisetag müssen die Mietobjekte bis 11:00 Uhr geräumt werden. Sollte diese Uhrzeit überschritten werden, so wird ein weiterer Tag in Rechnung gestellt. Belegung ab 15:00 Uhr möglich. Die Personenzahl in den Mietobjekten darf die in der Preisliste geschriebene max. Belegung nicht überschreiten. Die Preise sind incl. Freibadnutzung, Sportanimation (Sommerferien) und Ferienprogramm vom Camper-Treff. Tiere sind in den Objekten nicht erlaubt. Das Rauchen in den Mietobjekten ist verboten. Bei Stornierung wird folgender Betrag erhoben. 1-7 Tage vor Antritt der Buchung 100% von der Grundmiete. 8-21 Tage vor Antritt der Buchung 50 % von der Grundmiete. 22 Tage und mehr vor Antritt der Buchung ist eine Bearbeitungsgebühr von € 25,00 fällig. Bei Nichtantritt oder vorzeitiger Abreise werden 100 % der Grundmiete für den gebuchten Zeitraum berechnet.



ALBCAMPING
CAMPEN IN WESTERHEIM

Preisliste

Gültig ab 01.04.2009
Preisänderungen vorbehalten
Alle Preise in Euro



Alb-Camping Westerheim

Litz & Weller GmbH & Co.KG
Beim Campingplatz 1
72589 Westerheim
fon +49 (0) 73 33 - 61 40
fax +49 (0) 73 33 - 77 97
info@alb-camping.de
www.alb-camping.de